

---

## Guía de configuración del GPRS

---

## 1 .Introducción

El programa DialUpSetup es una herramienta que facilita a los usuarios la configuración de su módem. Gracias a esta herramienta, ya no es necesario que los usuarios realicen el procedimiento de configuración del módem a través de las complicadas opciones de Windows.

## 2 .SO admitidos

DialUpSetup actualmente admite Windows 2000 y Windows XP. Esta herramienta no admite Windows 98.

## 3 .Requisito previo

Debe estar instalado el controlador USB del módem.

## 4 .Procedimiento de configuración

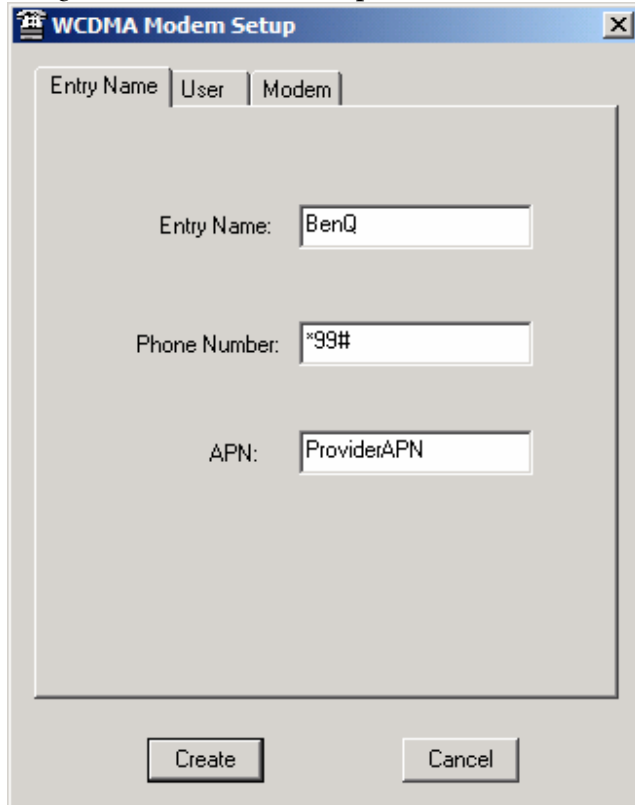
### 4.1 Ejecute DialupSetup.exe



DialUpSetup  
DialUpSetup MFC Application

## GPRS Setup Guide

4.2 Escriba el **Entry Name** que desee, que aparecerá en “Configuración de conexiones de red e Internet”. Escriba el **Phone Number** y el **APN** facilitado por su proveedor de servicio. Póngase en contacto con su proveedor de servicios para obtener más detalles.

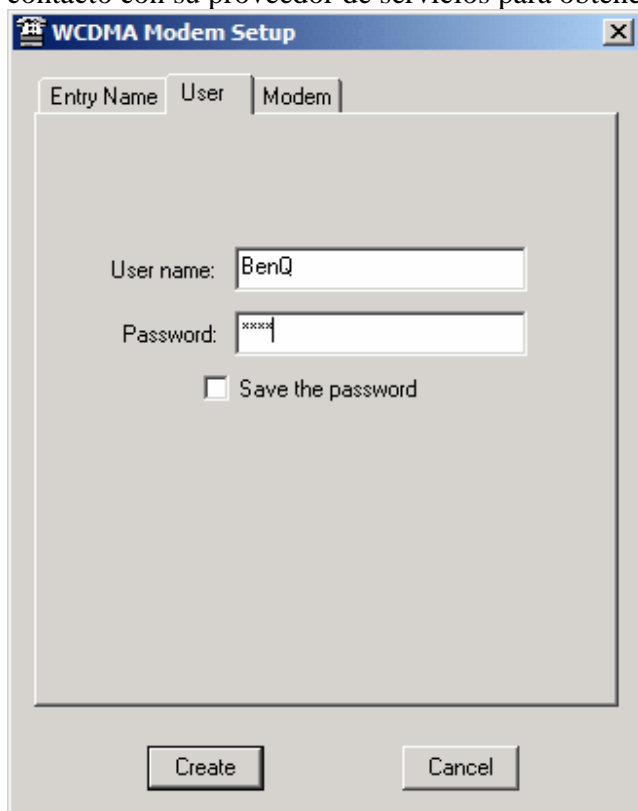


The image shows a Windows-style dialog box titled "WCDMA Modem Setup". It has three tabs: "Entry Name", "User", and "Modem", with "Entry Name" currently selected. The dialog contains three text input fields: "Entry Name:" with the value "BenQ", "Phone Number:" with the value "\*99#", and "APN:" with the value "ProviderAPN". At the bottom, there are two buttons: "Create" and "Cancel".

Field	Value
Entry Name	BenQ
Phone Number	*99#
APN	ProviderAPN

## GPRS Setup Guide

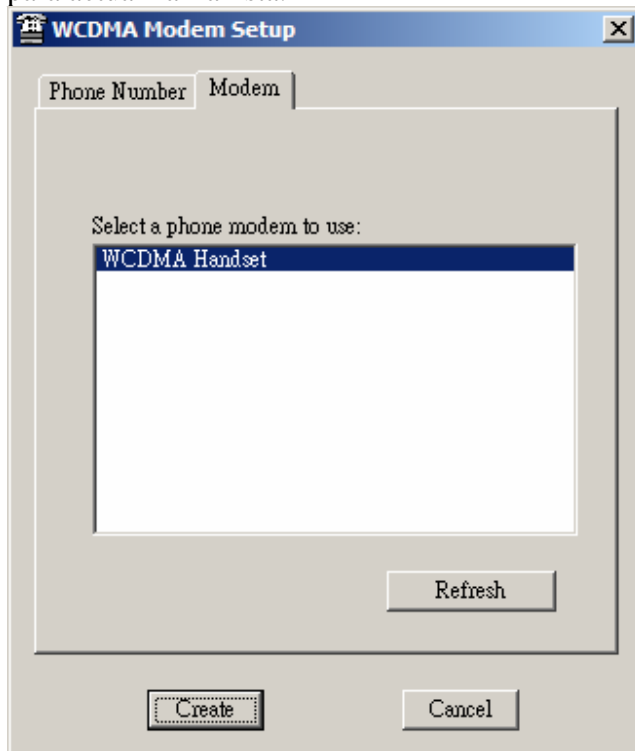
4.3 Escriba el **User name** y la **Password** facilitada por su proveedor de red. Póngase en contacto con su proveedor de servicios para obtener más detalles.



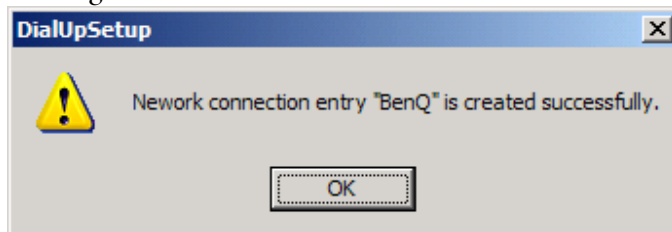
The image shows a Windows-style dialog box titled "WCDMA Modem Setup". It has three tabs: "Entry Name", "User", and "Modem". The "User" tab is currently selected. Inside the dialog, there are two text input fields. The first is labeled "User name:" and contains the text "BenQ". The second is labeled "Password:" and contains five "x" characters. Below these fields is a checkbox labeled "Save the password", which is currently unchecked. At the bottom of the dialog, there are two buttons: "Create" and "Cancel".

## GPRS Setup Guide

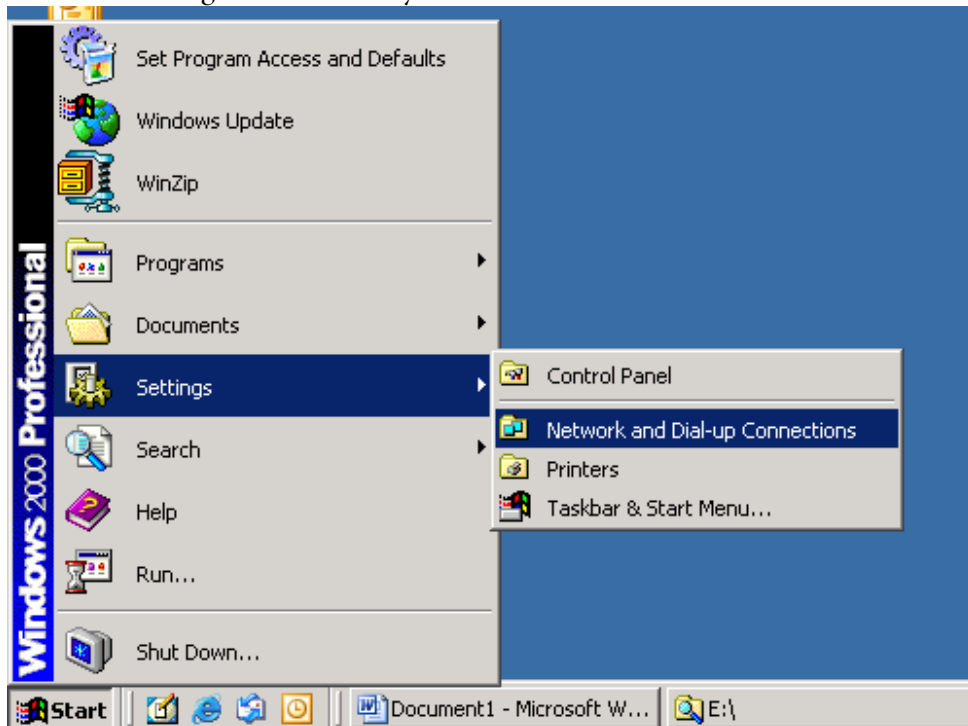
4.4 Elija un módem. Si no aparece ninguno en la lista, haga clic en el botón “Actualizar” para actualizar la lista.



4.5 Haga clic en el botón “Crear”.

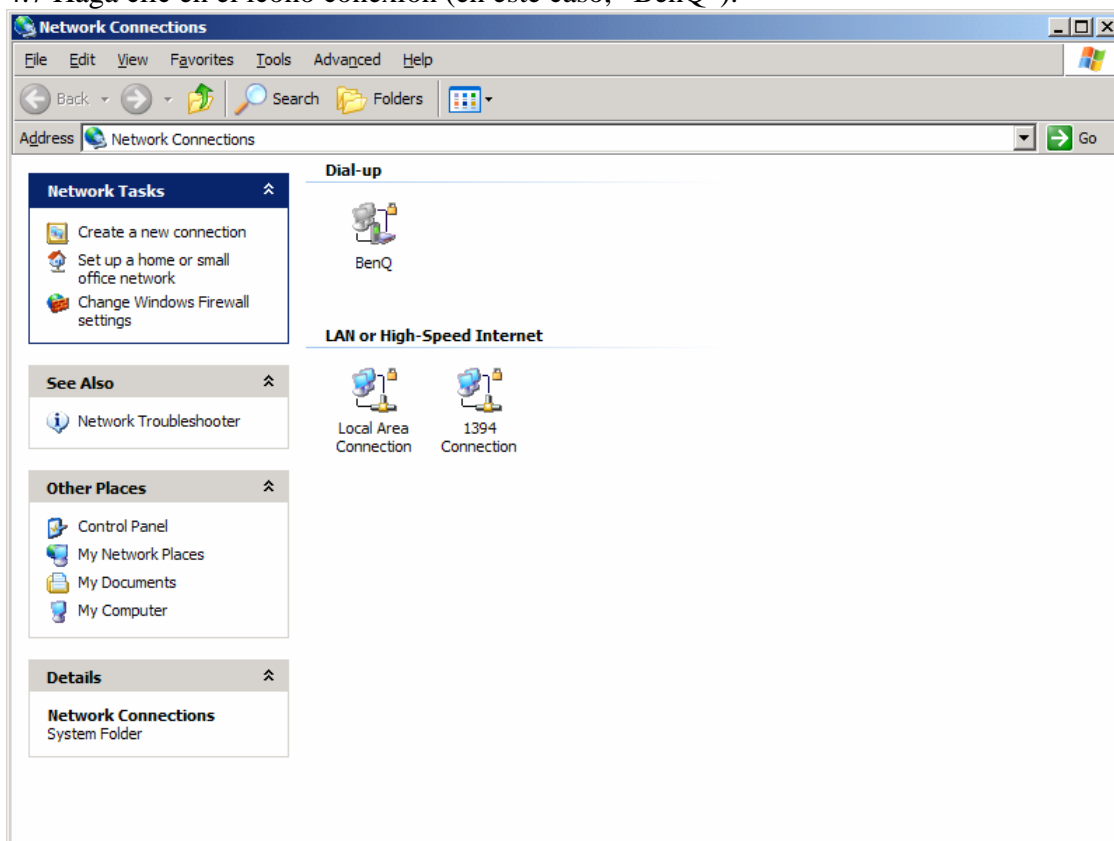


#### 4.6 Abra “Configuración de red y conexión de Internet”.



## GPRS Setup Guide

4.7 Haga clic en el icono conexión (en este caso, “BenQ”).

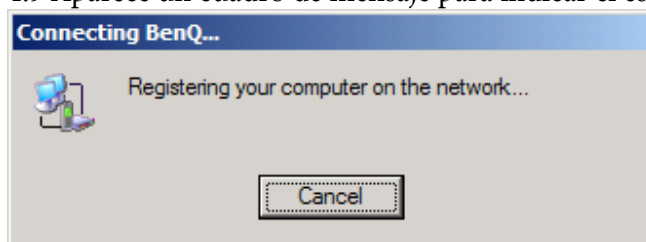


4.8 Aparece el diálogo de Marcado.



Haga clic en el botón "Marcar".

4.9 Aparece un cuadro de mensaje para indicar el estado de conexión.





## GPRS Setup Guide

4.10 Se ha completado la creación de la conexión GPRS.  
Aparece un pequeño icono de red en la barra de tareas que indica el estado de la red.

